



- Suchen**
-
- know-how-pool**
- fertigung**
- qualitätssicherung**
- fabrikautomation**
- ▶ Handhabungstechnik und Robotik
 - ▶ Montagetechnik
 - ▶ Bildverarbeitung
 - ▶ Steuerungstechnik
 - ▶ C-Techniken
 - ▶ **Materialfluß und Logistik**
- betriebstechnik**
- management**
- materialwirtschaft**
- aktuelle ausgabe**

[Home] - [Fabrikautomation] - [Materialfluß und Logistik] - [Warenumschat mit Spaßfaktor] [Fachartikel]

Ergonomisch gestalteter Schubmaststapler

Warenumschat mit Spaßfaktor

In der innerbetrieblichen Logistik können die Schubmaststapler der Baureihe XR-ac als Universalfahrzeug eingesetzt werden. Im Vergleich zur DC-Technologie ermöglicht die hier zur Anwendung kommende AC-Technologie bis zu 7 % höhere Umschlagwerte. Besondere Features wie die Sichtoptimierung nach oben oder die 360°-Endloslenkung sorgen für Sicherheit, Fahrkomfort und hohe Produktivität beim innerbetrieblichen Warenverkehr.

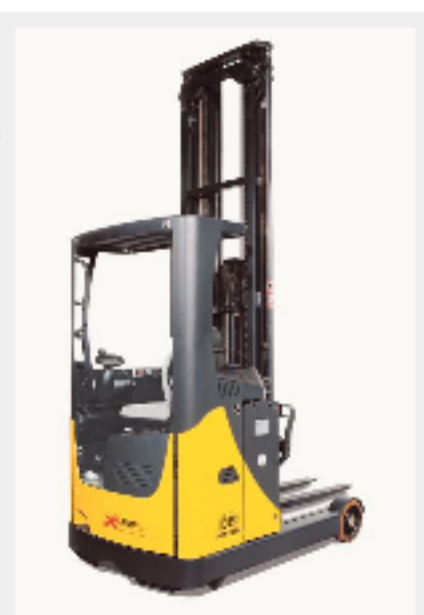
Die XR-ac-Schubmaststapler sind für unterschiedliche Tragkräfte erhältlich. Das Spektrum reicht von 1,2 t (XR 12 ac) über 1,4 t (XR 14 ac) und 1,6 t (XR 16 ac) bis hin zu 2,0 t (XR 20 ac). Unabhängig von der Tragkraft der Geräte ist ein sicheres Stapeln bis zu einer Hubhöhe von 11,52 m möglich.

Sichtoptimierung nach oben

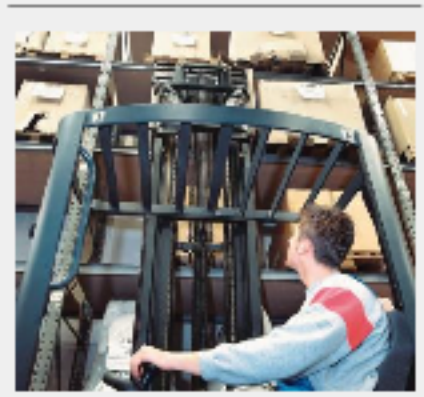
Wesentliche Merkmale der Stapler sind eine sehr gute Rundumsicht durch optimierten Chassisaufbau, stabile Fahrerschutzdachholme, ein Robustheit und Sicherheit vermittelndes Gesamtbild sowie ein formschönes Design. Ein weiterer Pluspunkt ist die Sichtoptimierung nach oben. Die modifizierte Strebenanordnung und -winkelung im Fahrerschutzdach berücksichtigt die unterschiedlichen Perspektiven der Fahreraugen und bietet bei voller Schutzfunktion die größtmögliche Durchsicht.

Das ergonomisch gestaltete, geräumige Fahrercockpit wirkt Ermüdungserscheinungen des Fahrers entgegen. Der gepolsterte Fahrersitz trägt einen verschleißfesten, atmungsaktiven Stoffbezug, besitzt eine integrierte Vollfederung sowie eine horizontale Schnellverstellung und Neigungskinematik. Die Schalenform der hohen Rückenlehne gibt dem Fahrer optimalen Seitenhalt. Eine bis unter das Schutzdach reichende Kopfpolsterung, die gepolsterte Armauflage und Innenverkleidung ergänzen den Komfort.

Sämtliche Funktionsschalter und Bedienelemente sind übersichtlich angeordnet und erlauben so eine sinnfällige Bedienung. Ein besonderer Vorteil der Bedienelemente liegt in ihrer feinfühlig ansprechenden Einzelhebelbetätigung. Alle Funktionen sind proportional steuerbar. Mehrfache Achsenbewegungen werden gleichzeitig durchführbar. Die vier integrierten, zweikanaligen Potenziometer



Mit den RX-ac-Schubmaststaplern ist ein sicheres Stapeln bis zu einer Hubhöhe von 11,52 m möglich



Optimale Durchsicht durch das Fahrerschutzdach durch modifizierte Strebenanordnung und -winkelung



E-Mail

Passwort

Login

Registrieren

news

beschaffung

Einkäufer finden Zulieferer für Zeichnungsteile



f & e

industrie.de
Ein Portal - Alle Informationen



karriere

business guide

redaktions-service

media-service

impresum



industrie.de

Neue Funktionen

Neues Design

Neue Inhalte

Neue Services

Mehr Infos?