

Fixpreis & Geld-zurück-Garantie

Die Logim Software GmbH, Wundschuh/Österreich und Dortmund präsentiert seine bislang in acht europäischen Ländern installierten ALWIS-Lösungen für die moderne Lagerverwaltung. Erleichtert wird der Kauf der Software durch das neue Fixpreisangebot, das die Lizenzen, ein umfangreiches Dienstleistungspaket und sowie eine Geld-zurück-Garantie für den Fall beinhaltet, dass der messbare Erfolg von '10-30 Prozent mehr Pickleistung' und '50 Prozent weniger Inventuraufwand' nicht eintritt. Ein weiteres Highlight auf der Messe ist die Vorstellung von ALWIS LMS Labour Management System als Hilfsmittel für Transparenz und mehr Produktivität. Die Lösungen sind sowohl eingebettet in das Warehouse-Management des Unternehmens als auch als Stand-alone verfügbar.

Halle 27, Stand B 50

Neue Coglas-Module

Die Coglas GmbH präsentiert auf der diesjährigen CeMAT neue Logistik-Lösungen für Kunden aus Produktion, Lager und Distribution, speziell auch für die Fertigungsindustrie. Gezeigt wird, wie sich mit dem Einsatz von ganzheitlichen Logistiksystemen Gesamtkosten minimieren sowie Durchlaufzeiten und Lagerbestände reduzieren lassen. Als Messeneinheit wird die Coglas-Version 4.10 mit vielfältigen Erweiterungen wie dem Pick-by-Voice- und Dock- und Yard-Management-Modul präsentiert. Angefangen von der Verwaltung eines einfachen Lagers bis zu großen Produktions- und Distributionszentren mit unterschiedlichsten Lagerprozessen lässt sich mit der Software aus Wunstorf der komplette innerbetriebliche Materialfluss abbilden und steuern. Je nach Anforderung kommt neueste Technologie aus den Bereichen mobiler Datenfunk, mobiles Drucken, Pick-by-Voice-Kommissionierung, Webinterfaces oder RFID zum Einsatz.

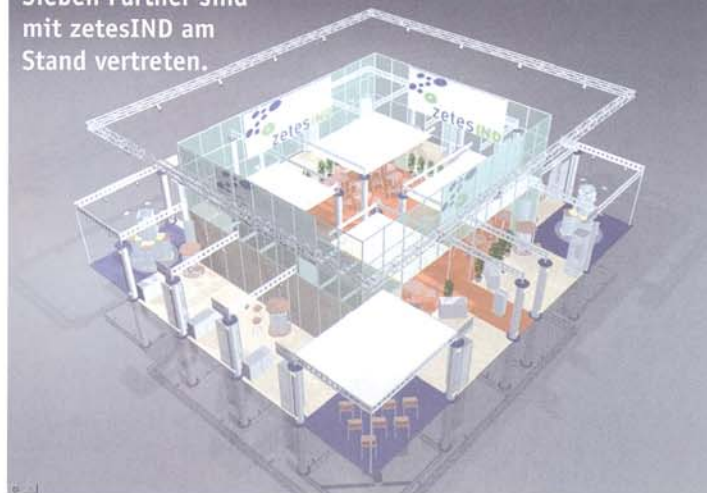
Halle 27, Stand E45

Mit SAP oder ohne

Die inconso AG, Bad Nauheim, ist mit dem Schwerpunkt Warehouse Management vertreten. Neben dem eigene System inconsoWMS lautet ein Messe-Motto „Vom Auftrag bis zur SPS – durchgängige Steuerung mit SAP“. Daneben stehen ergänzende Planungs- und Kontroll-Lösungen, wie Simulations- und Leitstandssysteme sowie Beratung für den Einsatz innovativer Technologien, wie Pick-by-Voice und Identifikation mit RFID im Mittelpunkt. InconsoWMS ist in mehreren speziellen Ausprägungen für verschiedenste Anforderungen verfügbar und bietet somit maßgeschneiderte Lösungen für die Verwaltung und Steuerung einer Vielfalt von Lagertypen, inconsoWMS HELAS zum Beispiel bewährt sich bei hochautomatisierten Lägern und bei Lägern mit besonderen Leistungsanforderungen an hohen Durchsatz und komplexe Abläufe.

Halle 27, Stand D 38

Sieben Partner sind mit zetesIND am Stand vertreten.



HighTech für die Intralogistik

zetesIND präsentiert ein Kompetenz-Center für Auto-ID-Technologien mit dem Schwerpunkt Voice-Applikationen. Zusammen mit sieben Partnern – qualifizierte Spezialisten für bestimmte Bereiche – werden Komplettlösungen zur Optimierung der Intralogistik vorgestellt.

Halle 27, Stand D42

Logisch: XLOGOac als Kommissionierstar

Effizienz, Leistungsfähigkeit, Zuverlässigkeit und Einsatzvielfalt sind die entscheidenden Faktoren, die unter anderem auch den neuen Kommissionierstapler, XLOGOac, für Lagerlogistiker begehrllich machen. Gleich mit zwei Bauarten wird OM Pimespo damit die anspruchsvolle Domäne der termingebundenen, schnellen Kommissionierarbeiten im Niederhubbereich bei reduzierten Betriebskosten neu besetzen. Die XLOGO's sind für den Kühlhauseinsatz geeignet. Zur Wahl stehen Geräte mit Gabellängen von 1150 mm bis 2850 mm um gleichzeitig bis zu drei Paletten aufnehmen zu können und Geräte mit fester Bedienerplattform oder hebbbarer Bedienerplattform sowie Gabelzusatzhub. Alle Bedienungsfunktionen befinden sich im ergonomisch geformten Griff der Deichsel. Die elektronische Lenkhilfe beansprucht nahezu keinen Kraftaufwand. Mit einer Tragfähigkeit von bis zu 2 t schleppt der XLOGOac die Lasten mit einer Fahrgeschwindigkeit von bis zu 11 km/h, lastfrei bringt es der Stapler auf 14 km/h. Die Fahrmotorleistung beträgt 3 kW, die Hubmotoren arbeiten, je nach Geräteausführung, mit 1,2 oder 2,2 kW.

Hallen14/15, Stand F14/G14



Der XLOGOac mit hebbbarer Bedienerplattform.